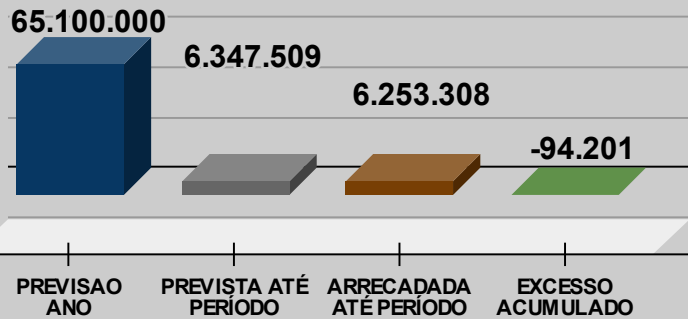




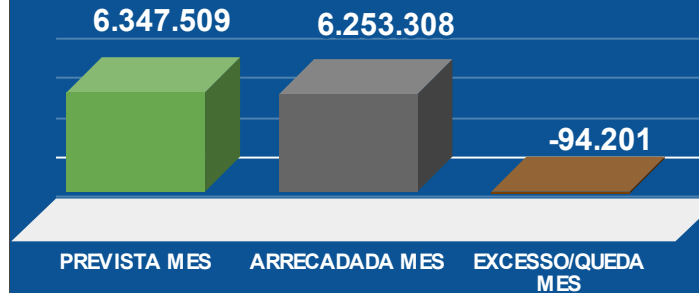
MUNICÍPIO DE VISTA ALEGRE DO ALTO - SP

31/01/2026

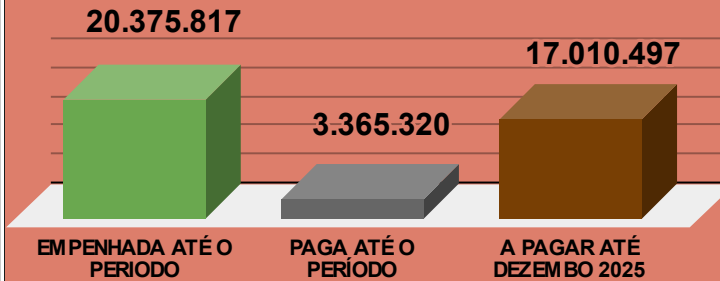
LOA 2026 - RECEITA ACUMULADA



LOA 2026 - RECEITA MENSAL



LOA 2026 - DESPESA ACUMULADA



RECEITA MENSAL 2025 (PREVISAO - ARRECADACAO)

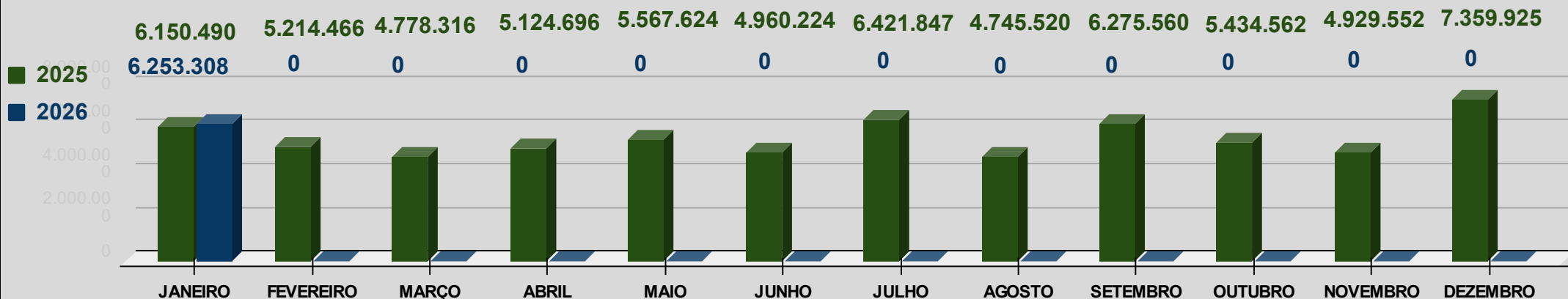
RECEITA	PREVISTA	ARRECADADA	ARRECADAR
11 - IMPOSTOS	456.271	357.240	(99.031)
12 - CONTRIBUICOES	3.869	4.300	431
13 - PATRIMONIAL	121.952	174.876	52.924
16 - SERVIÇOS	187.639	176.250	(11.389)
17 - TRANSF. CORRENTES	6.546.714	6.102.639	(444.075)
19 - OUTRAS RECEITAS	100.184	395.160	294.975
22 - ALIENACAO DE BENS	0	38.532	38.532
24 - TRANSF. CAPITAL	0	0	0
999 DEDUCOES	-1.069.120	-995.688	73.432
TOTAL	6.347.509	6.253.308	(94.201)
QUEDA DE ARRECADACAO MENSAL			-94.201

RESULTADO ORÇAMENTARIO 2025 (RECEITA-DESPESA)

PERÍODO	RECEITA	EMPENHO	PAGAMENTO	REC-EMP	ACUMULADO
JANEIRO	6.253.308	20.375.817	3.365.320	-14.122.509	-14.122.509
FEVEREIRO	0			0	-14.122.509
MARÇO	0			0	-14.122.509
ABRIL	0			0	-14.122.509
MAIO	0			0	-14.122.509
JUNHO	0			0	-14.122.509
JULHO	0			0	-14.122.509
AGOSTO	0			0	-14.122.509
SETEMBRO	0			0	-14.122.509
OUTUBRO	0			0	-14.122.509
NOVEMBRO	0			0	-14.122.509
DEZEMBRO	0			0	-14.122.509
TOTAL	6.253.308	20.375.817	3.365.320	-14.122.509	(14.122.509)
RECEITA - LIQUIDACAO					2.494.092
RECEITA - PAGAMENTO					2.887.988



COMPARATIVO DA RECEITA REALIZADA - 2025/2026



EVOLUÇÃO DA ARRECADAÇÃO - 2026

MES	PREVISTA	ARRECADADA	EXCESSO	%
JANEIRO	6.347.509	6.253.308	-94.201	-1%
FEVEREIRO	5.474.891	0	0	0%
MARÇO	4.824.383	0	0	0%
ABRIL	4.991.550	0	0	0%
MAIO	6.552.331	0	0	0%
JUNHO	4.717.007	0	0	0%
JULHO	6.020.737	0	0	0%
AGOSTO	4.944.657	0	0	0%
SETEMBRO	5.055.346	0	0	0%
OUTUBRO	5.196.067	0	0	0%
NOVEMBRO	5.129.462	0	0	0%
DEZEMBRO	5.846.060	0	0	0%
TOTAL	65.100.000	6.253.308	-94.201	-0,14%

RECEITA PROJETADA ANUAL - 2025

RECEITA PREVISTA	65.100.000
PREVISAO EXCESSO	-94.201
RECEITA TOTAL PROJETADA	65.005.799

RECEITAS PRINCIPAIS - COMPARATIVO DO MES

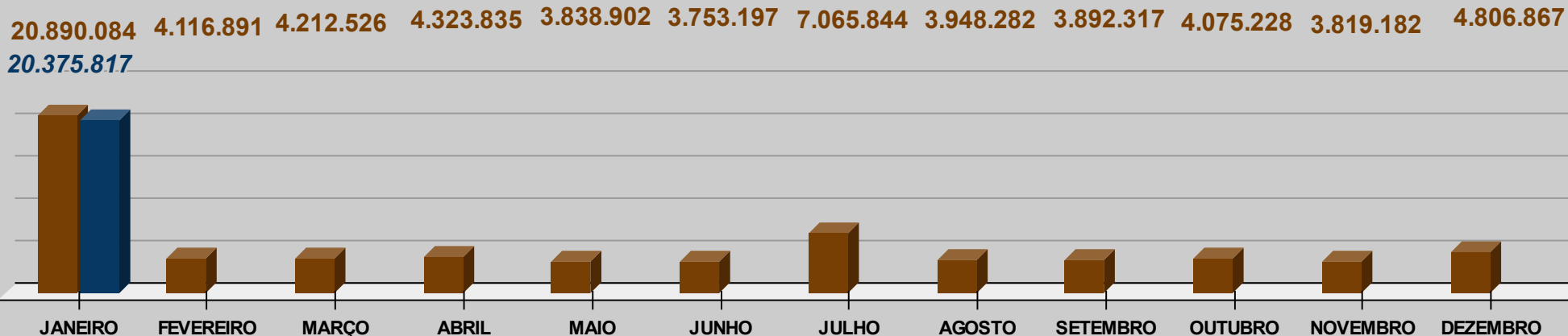
RECEITA	PREVISAO	REALIZADA	DIFERENÇA	PERCENTUAL
FPM	1.609.131	1.620.336	11.205	1%
ICMS	2.323.473	2.023.450	(300.023)	-13%
FUNDEB	922.603	875.330	(47.273)	-5%

RECEITAS PRINCIPAIS - COMPARATIVO (JANEIRO-DEZEMBRO)

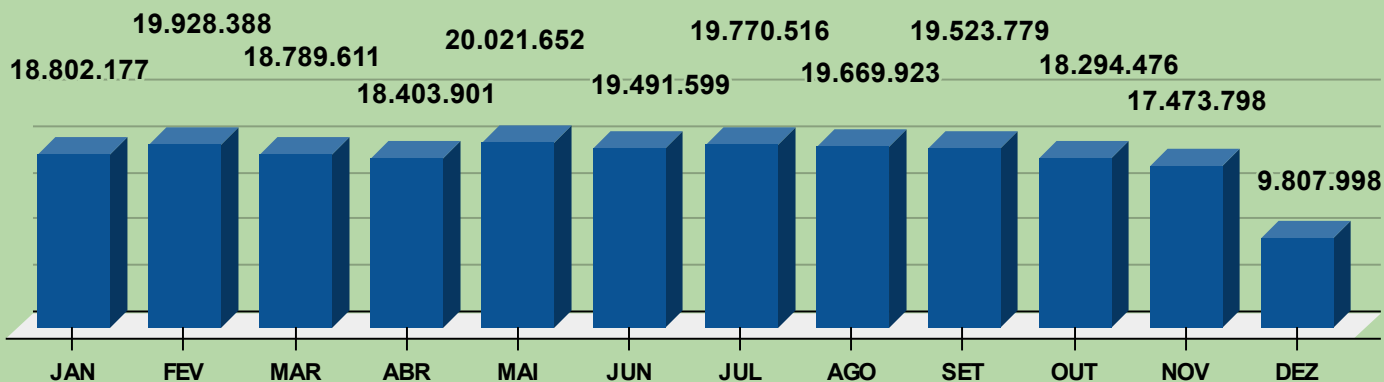
RECEITA	2025	2026	DIFERENÇA	PERCENTUAL
FPM	19.441.342	18.431.205	(1.010.137)	-5%
ICMS	25.817.433	26.799.977	982.544	4%
FUNDEB	7.565.295	8.167.727	602.433	8%



COMPARATIVO DA DESPESA EMPENHADA - 2025/2026



FLUXO DE CAIXA EXECUTADO - 2026



PREVISAO DE DESEMBOLSO - DESPESA NÃO EMPENHADA CONSIDERADA NO FLUXO DE CAIXA

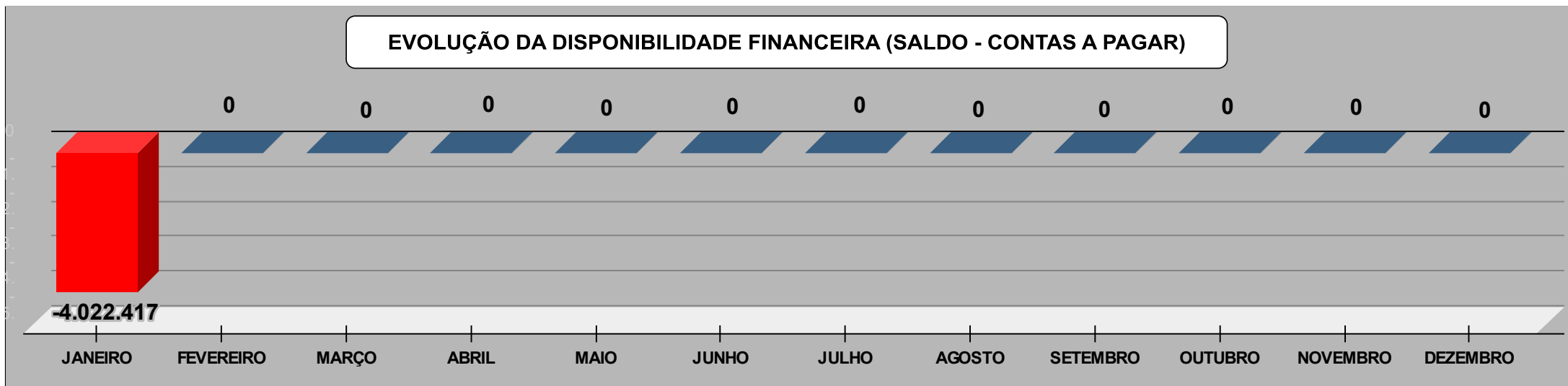
MANUTENÇÃO LAGOA TRATAMENTO	1.250.000
REFORMA PRAÇA CENTER PARK	384.000
REFORMA ESPAÇO CULTURAL	230.000
SEC DESENV SOCIAL(SALDO REPROGRAMADO)	807.000
SEC SAUDE(SALDO REPROGRAMADO)	2.500.000
TOTAL	5.171.000



MUNICÍPIO DE VISTA ALEGRE DO ALTO - SP

31/01/2026

EVOLUÇÃO DA DISPONIBILIDADE FINANCEIRA (SALDO - CONTAS A PAGAR)



SALDO FINANCEIRO / CONTAS A PAGAR

	SALDO INICIAL	PAGAR	SALDO FINAL
MUNICIPAL	13.955.053	18.025.409	-4.070.356
ESTADUAL	2.247.126	1.100.471	1.146.655
FEDERAL	2.599.998	3.698.714	-1.098.716
TOTAL	18.802.177	22.824.594	-4.022.417

CREDITOS ABERTOS POR SUPERÁVIT

	SALDO INICIAL	CREDITOS	SALDO FINAL
MUNICIPAL	8.626.602	0	8.626.602
ESTADUAL	2.018.306	0	2.018.306
FEDERAL	-360.851	0	(360.851)
TOTAL	10.284.056	0	10.284.056

AS INFORMAÇÕES DO EXERCÍCIO DE 2026 DOS QUADROS A SEGUIR AINDA NÃO LIBERADAS NO SISTEMA CONTÁBIL
PERMANECEM OS DADOS DO EXERCÍCIO DE 2025 ATÉ LIBERAÇÃO



MUNICÍPIO DE VISTA ALEGRE DO ALTO - SP

ENSINO - RECEITA
54.527.321

FUNDEB - RECEITA
7.941.075

SAUDE - RECEITA
52.393.603

RECEITA COR. LIQUIDA
63.811.530

ENSINO - DESPESA
15.479.110

FUNDEB - DESPESA
7.904.112

SAUDE - DESPESA
17.579.512

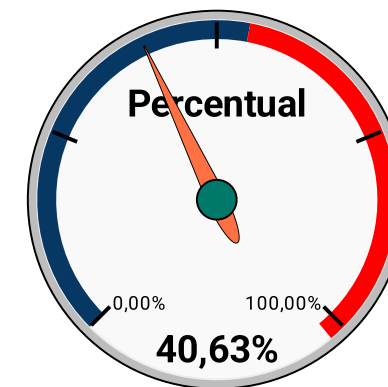
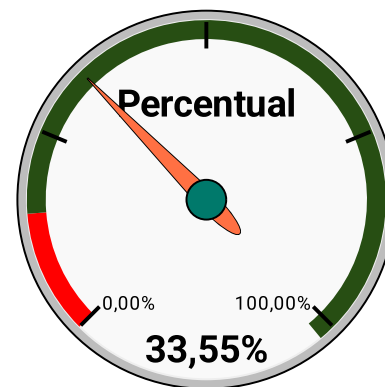
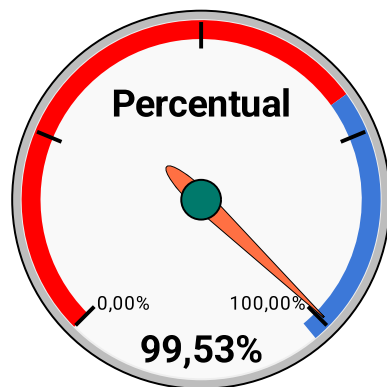
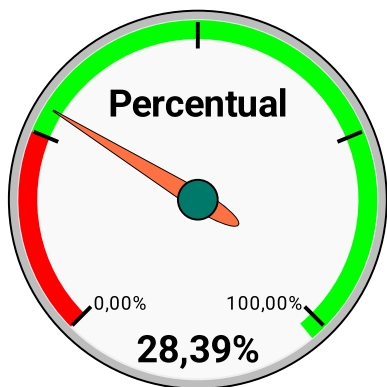
PESSOAL - DESPESA
25.923.651

ACIMA DE 25 %
1.847.280

ACIMA DE 100 %
-36.963

ACIMA DE 15 %
9.720.472

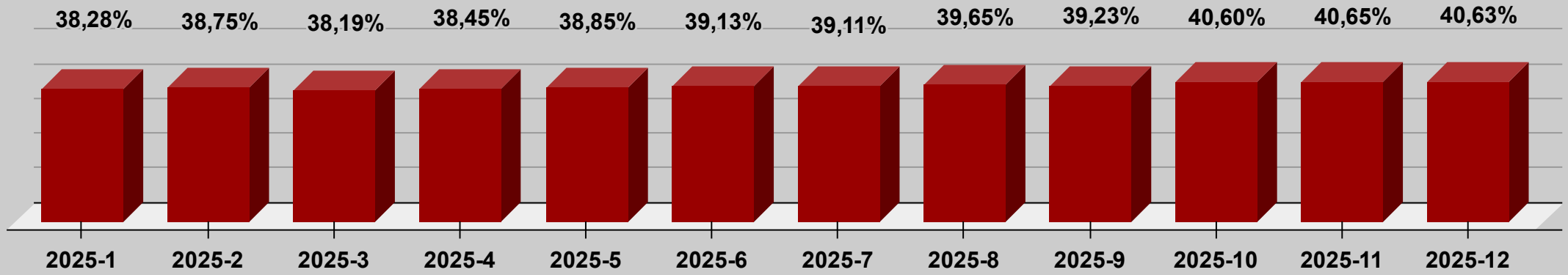
ABAIXO DE 48,60 %
5.088.752



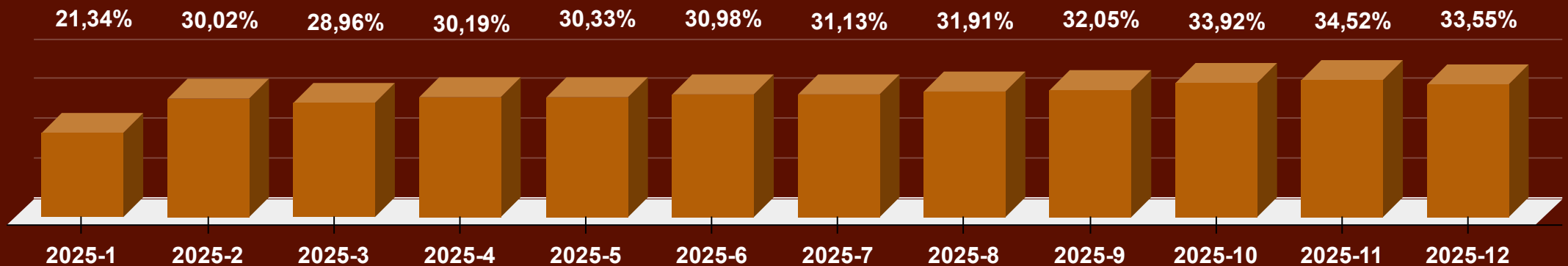


MUNICÍPIO DE VISTA ALEGRE DO ALTO - SP

INDICES MENSAIS DA DESPESA COM PESSOAL



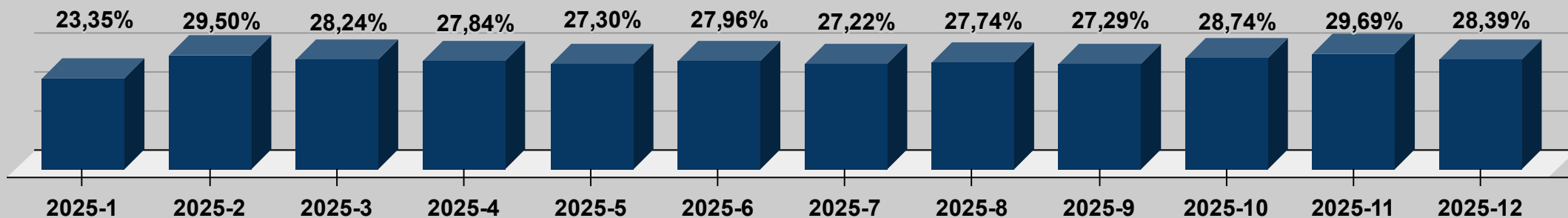
INDICES MENSAIS DA APLICAÇÃO NA SAÚDE



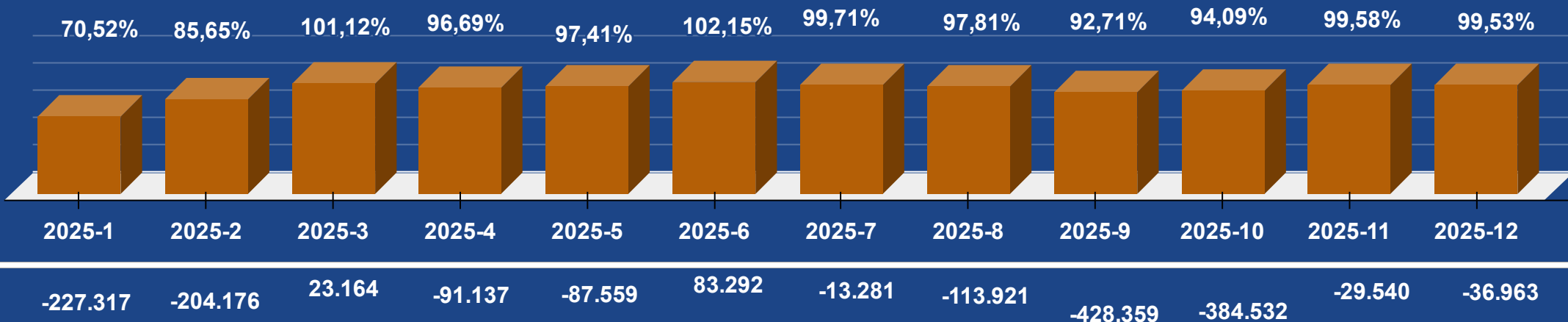


MUNICÍPIO DE VISTA ALEGRE DO ALTO - SP

INDICES MENSAIS DA APLICAÇÃO NO ENSINO



INDICES MENSAIS DA APLICAÇÃO NO FUNDEB



-227.317 -204.176 23.164 -91.137 -87.559 83.292 -13.281 -113.921 -428.359 -384.532 -29.540 -36.963